



UNIVERSITÀ
DI TRENTO
Dipartimento di
Sociologia e Ricerca Sociale

60

SOCIOLOGIA
1962-2022 | TRENTO



Center for Social Inequality Studies

DIPARTIMENTO DI

SOCIOLOGIA E RICERCA SOCIALE

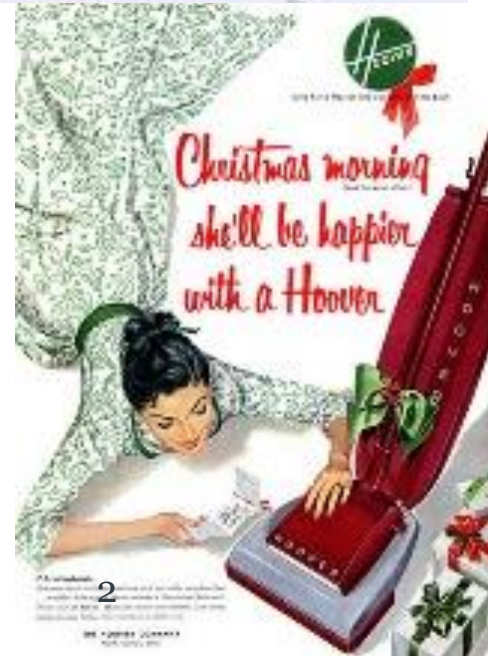
La cura, le cure: questioni di
genere per una popolazione che
cambia

Agnese Vitali

Le sfide della povertà, Bressanone 8 Maggio 2023



Il ruolo della donna in famiglia: Da casalinga e mamma a tempo pieno...

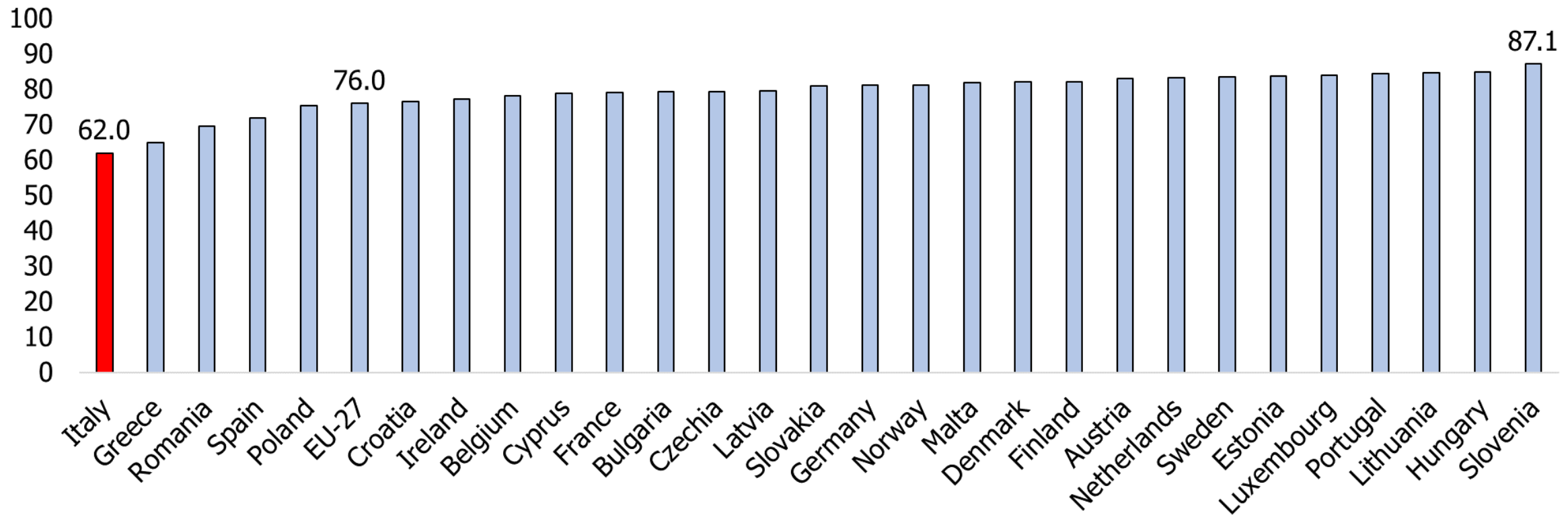


...verso la parità

- **Sfera pubblica**: uguaglianza (quasi) raggiunta
- **Sfera privata**: le donne continuano a dedicare più tempo al lavoro non retribuito, anche se lavorano
- La rivoluzione di genere è:
 - **‘Incompleta’** (Esping-Andersen 2009)
 - **‘In stallo’** (England 2010)
 - **‘Non finita’** (Gerson 2010)

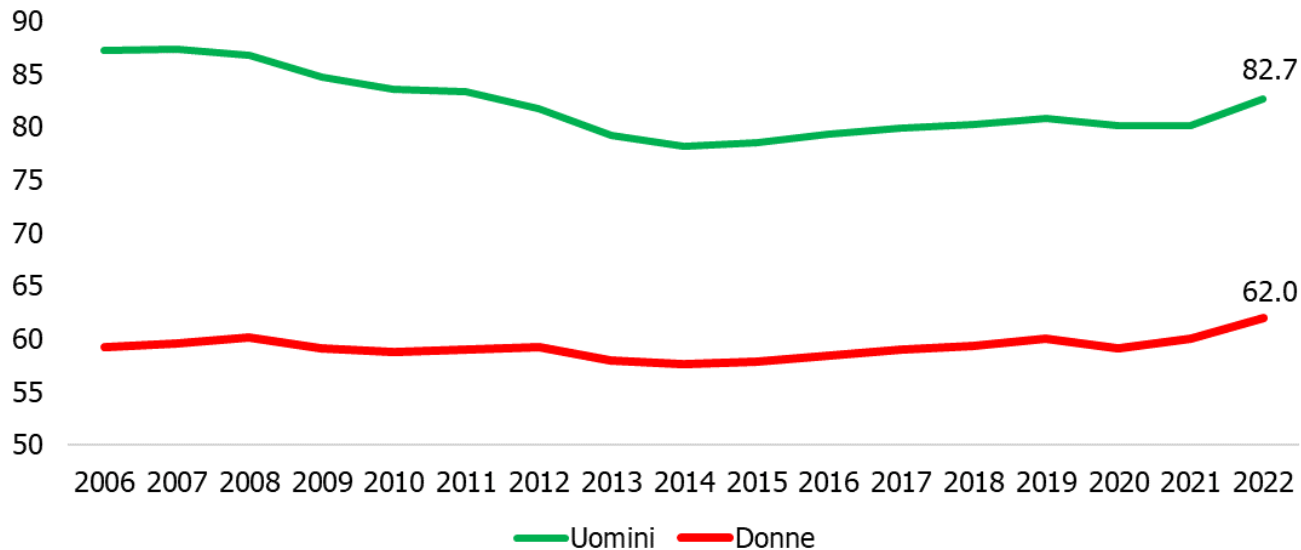
Italia, 2022: più bassa occupazione femminile d'Europa

Tasso di occupazione femminile in età 25-54



Italia: Gender gap occupazionale, soprattutto tra i genitori

Tasso di occupazione in età 25-54 anni



- Occupazione femminile NON aumenta nel tempo
- Diminuisce in presenza di figli e al crescere del n. di figli – invece aumenta per gli uomini

Tasso di occupazione in età 25-54, per presenza di figli, uomini e donne 2022

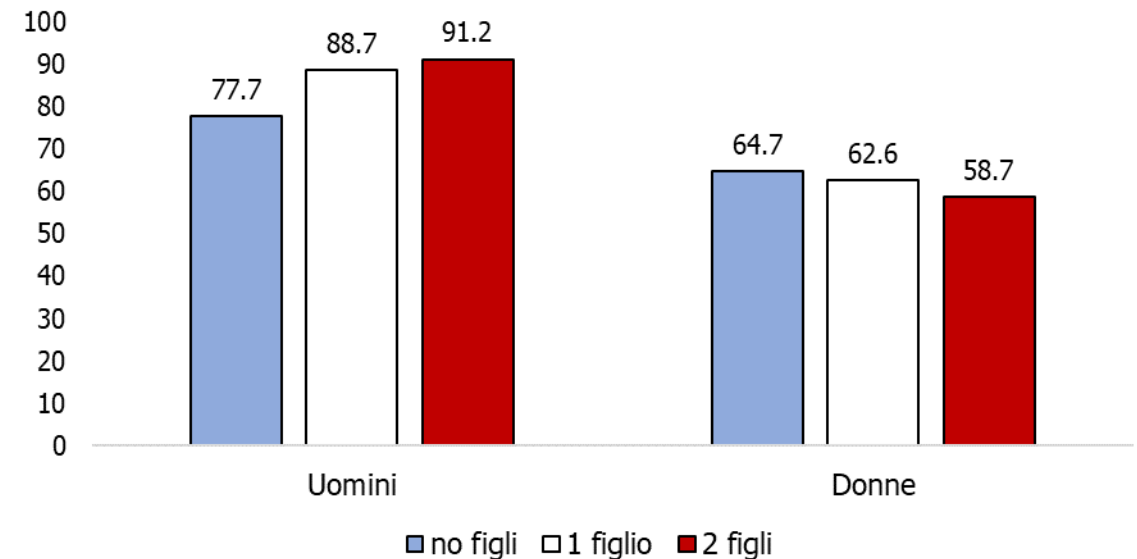
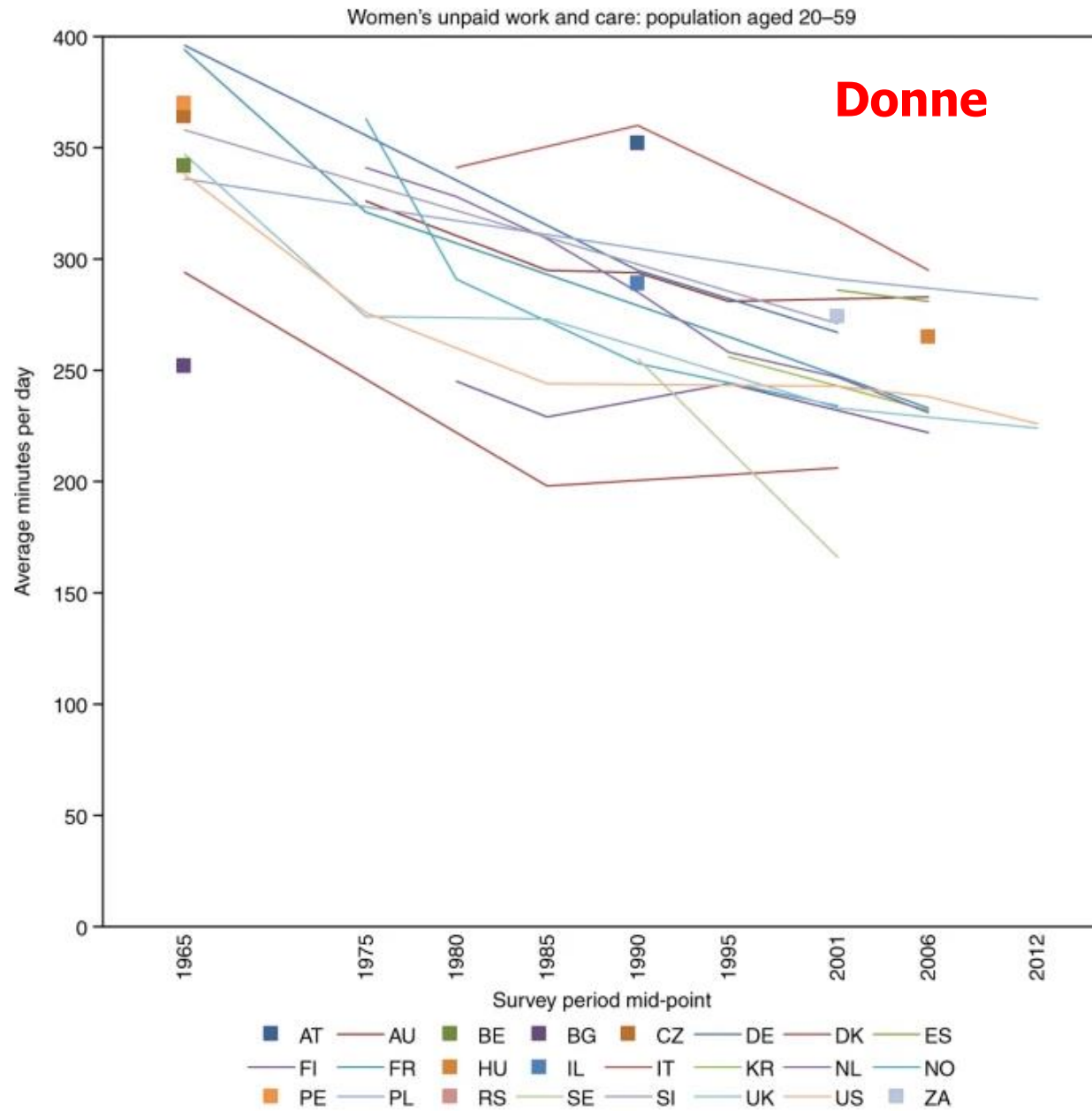
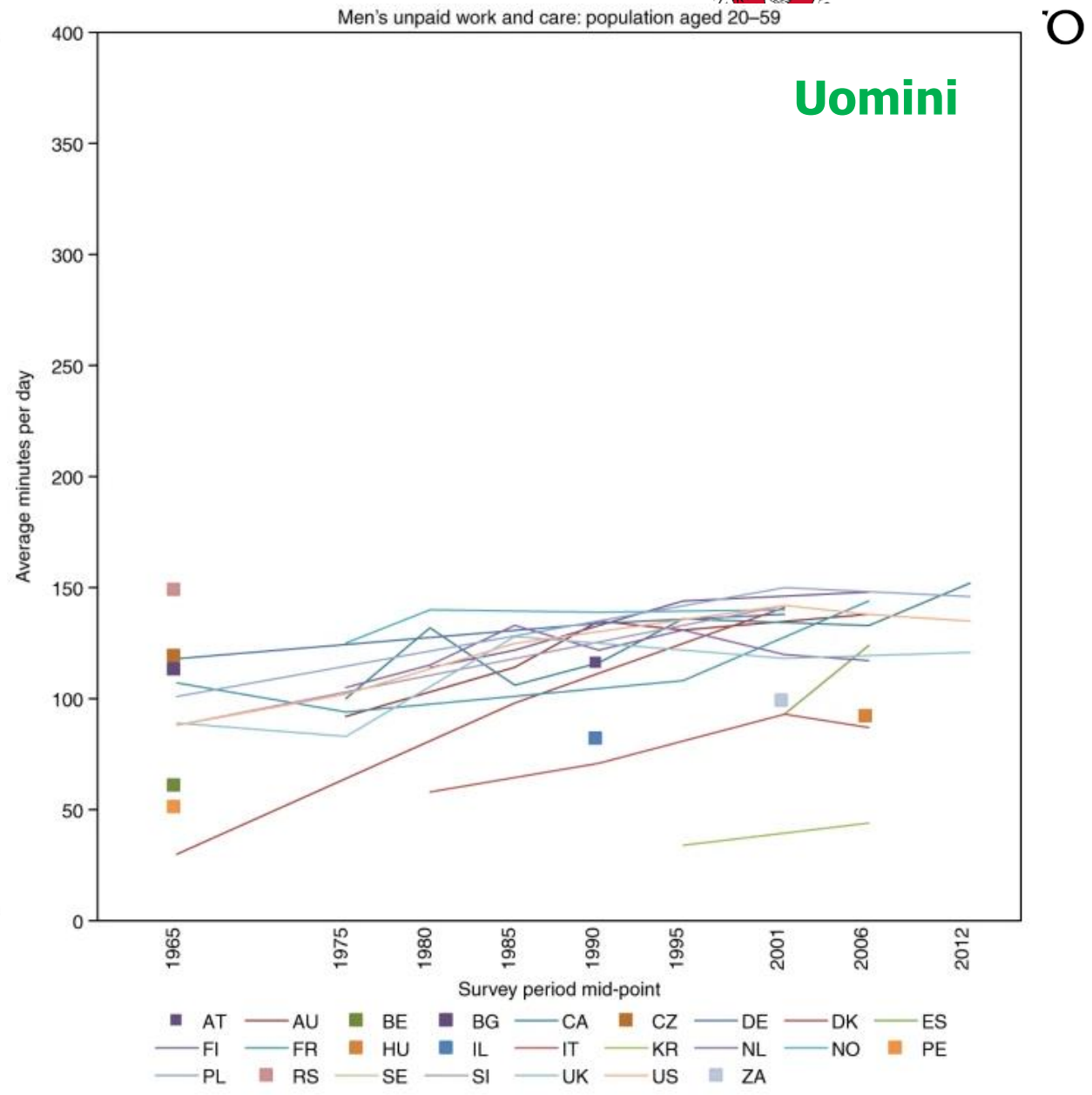
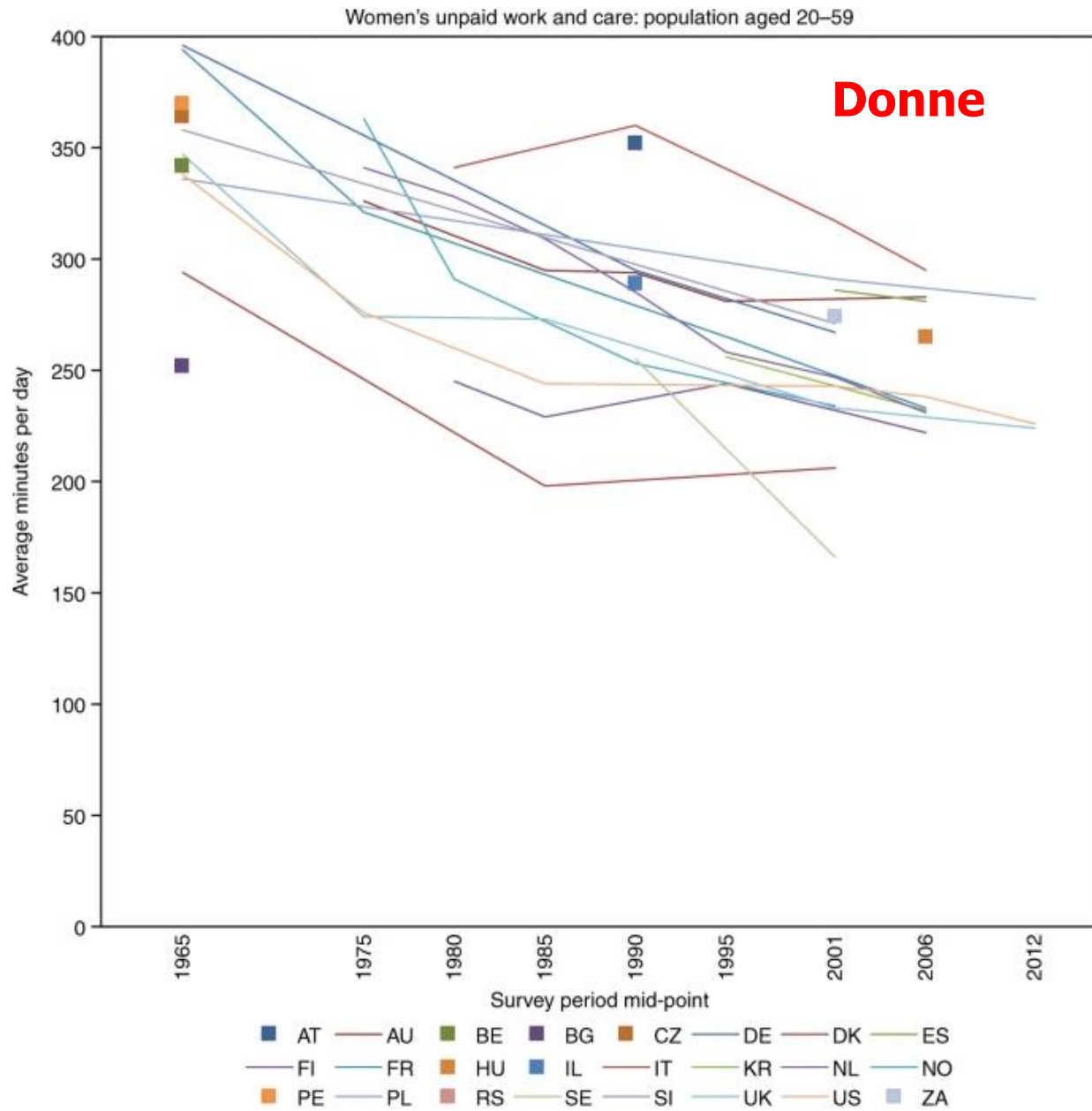


Fig. 1: Women's and men's unpaid work: population aged 20–59.



Tempo (in minuti) giornaliero dedicato al lavoro non retribuito, Donne 1965-2012

Fig. 1: Women's and men's unpaid work: population aged 20–59.



Cucina e attività domestiche, 2016

Partecipazione delle donne e degli uomini

(% di adulti di 18 anni e più che cucinano e/o fanno lavori domestici quotidianamente)



Educazione e cura dei figli, 2016

Partecipazione delle donne e degli uomini

(% di adulti di 25-49 anni che si prendono cura dei loro figli quotidianamente)

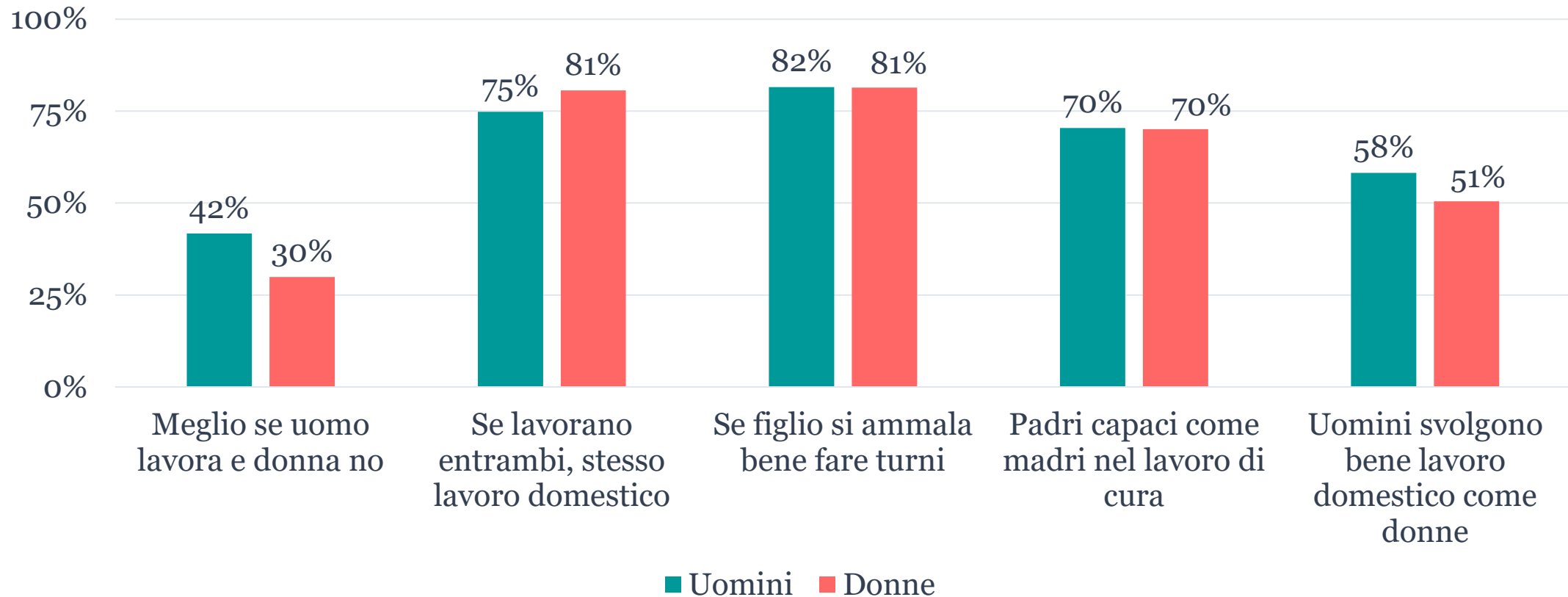


Gli Stati membri sono ordinati in base alle differenze tra donne e uomini dalle più piccole alle più grandi

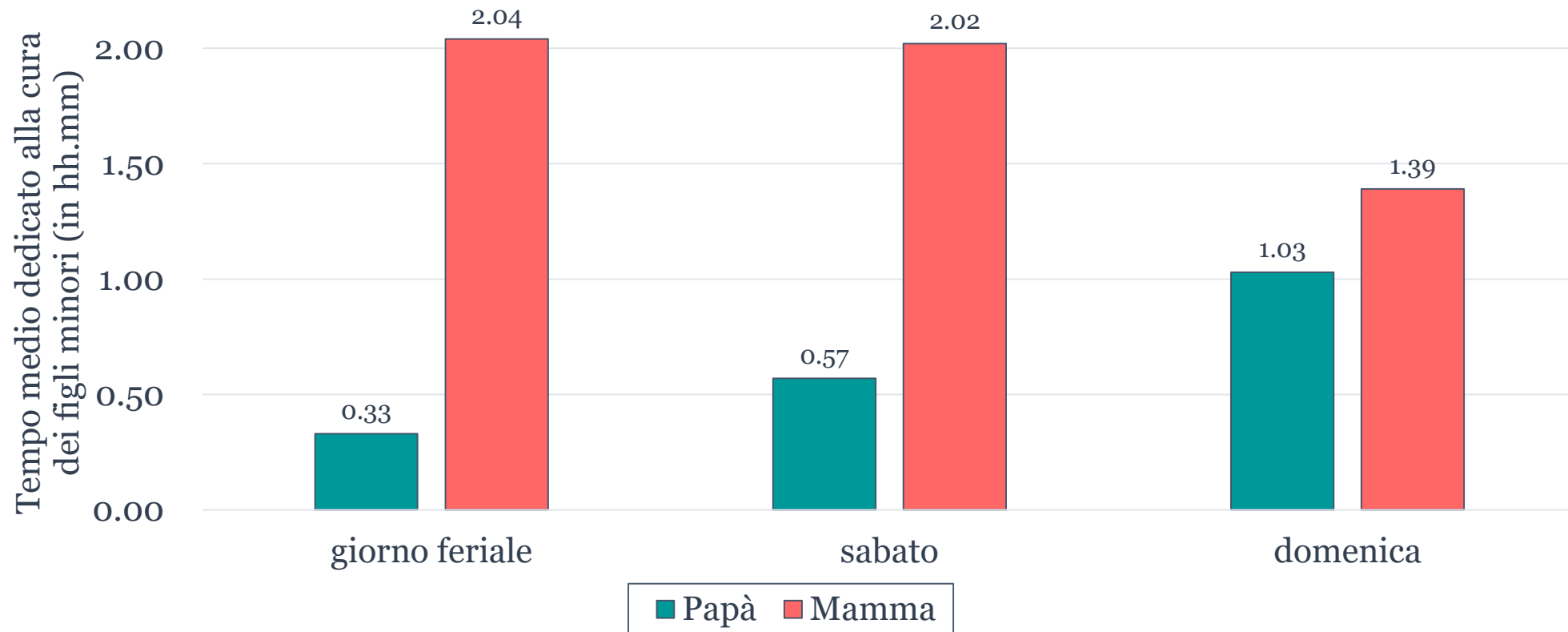
Fonte: Eurofound

% molto o abbastanza d'accordo

Uomini e donne occupati in coppia con figli



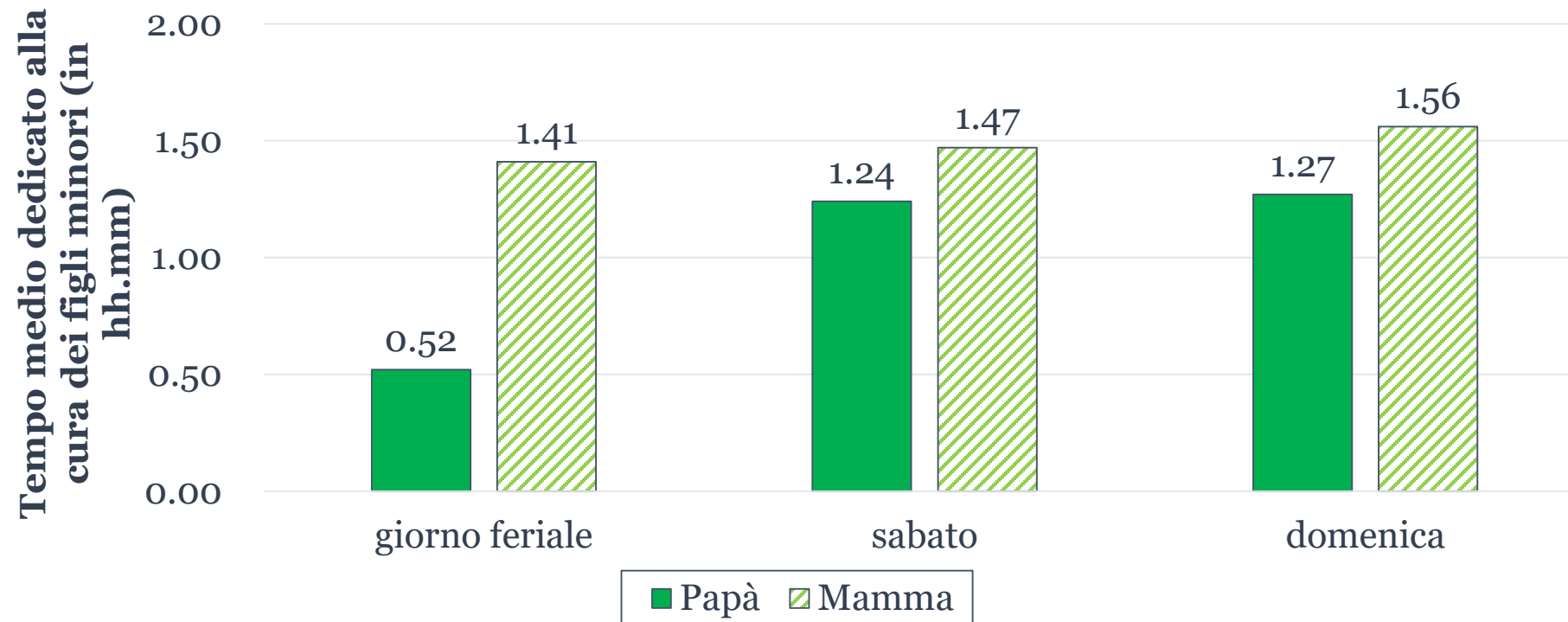
Tempo dedicato alla cura dei figli, coppie con papà occupato e mamma non occupata



Fonte: ISTAT Multiscopo sulle famiglie: uso del tempo, 2014.

Nota: Coppie con almeno un figlio, donna in età 25-44 anni.

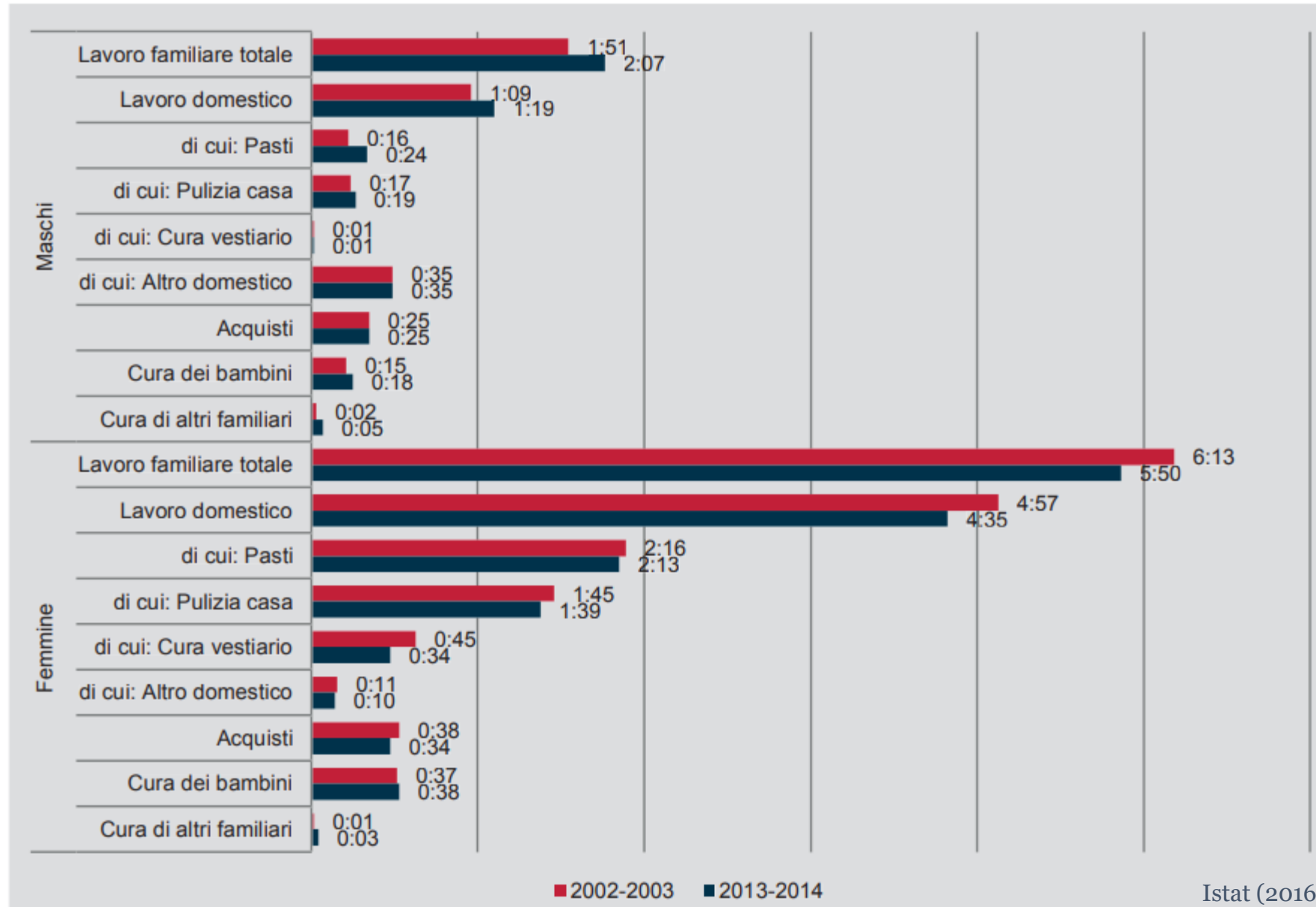
Tempo dedicato alla cura dei figli, coppie con entrambi i genitori occupati



Fonte: ISTAT Multiscopo sulle famiglie: uso del tempo, 2014.

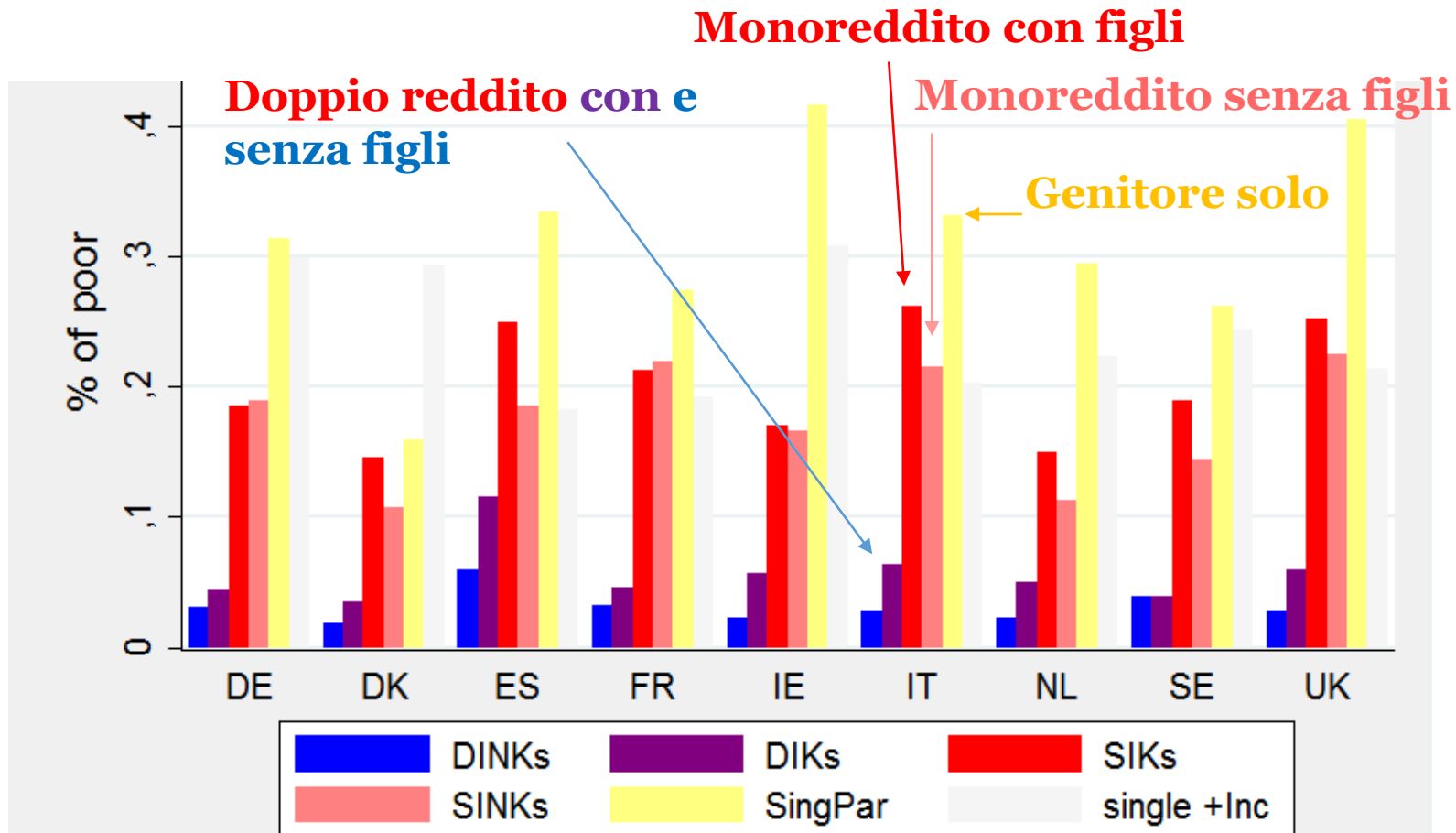
Nota: Coppie con almeno un figlio, donna in età 25-44 anni.

Figura 2.15 - Variazioni nel tempo dedicato al lavoro familiare dalle persone in coppia per genere e tipologia di attività - Anni 2002-2003 e 2013-2014 (in minuti)



Donne, lavoro di cura e situazione economica

Povert  per varie tipologie familiari



Silc 2006-09, age<60, weighted

L'occupazione femminile spesso   necessaria per arrivare alla fine del mese, soprattutto in famiglie con bambini

Reddito delle donne a 50-59 anni per tipologia familiare

Rispetto a donne con tanti figli o con figli avuti (che quindi hanno avuto lunghi periodi di lavoro di cura), raggiunti i 50-59 anni, le donne single senza figli guadagnano 25% in più, in media, in Europa

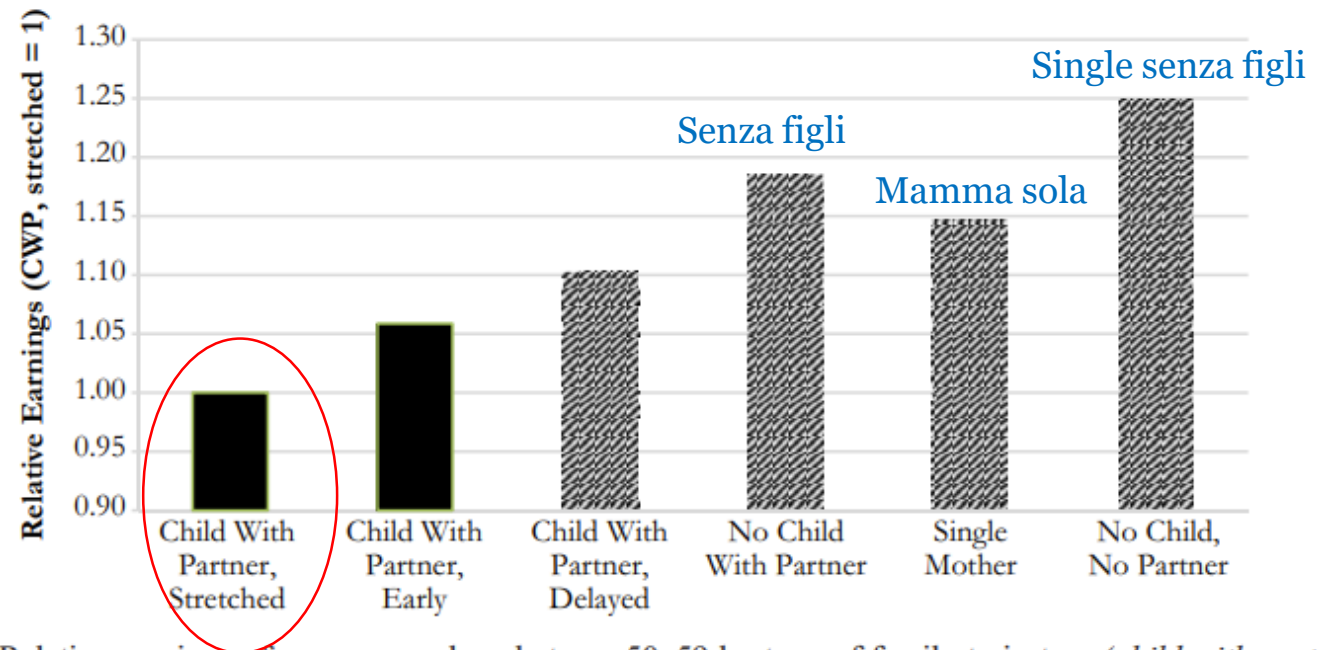
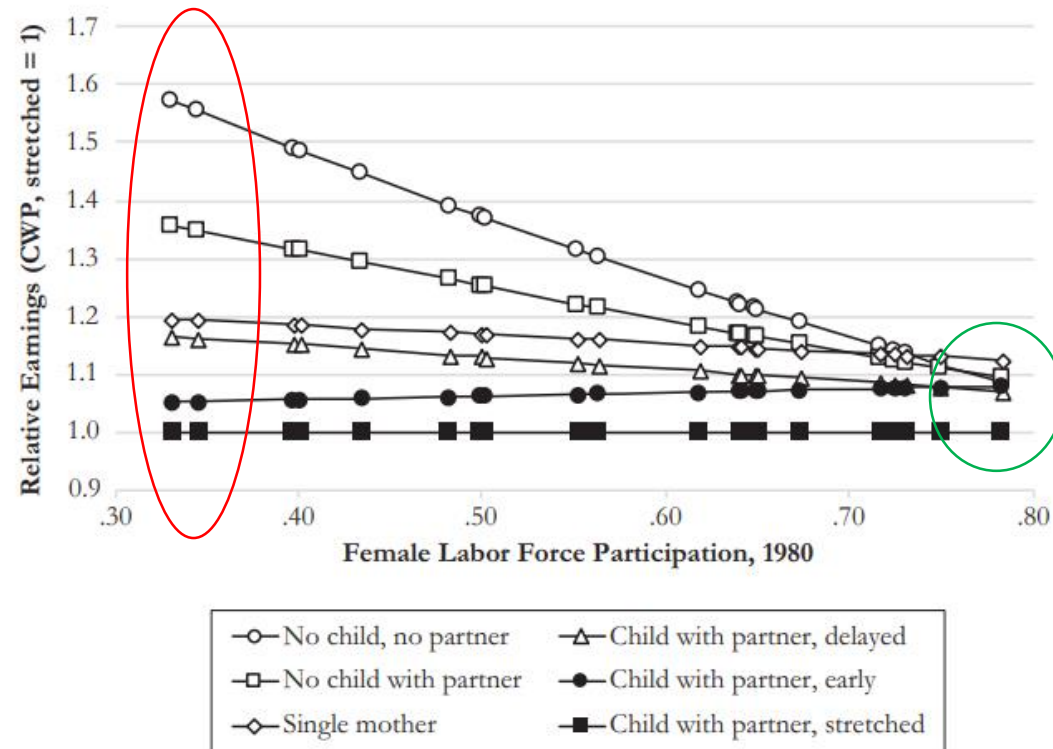


Fig. 4 Relative earnings of women employed at age 50–59 by type of family trajectory (*child with partner; stretched = 1*). Coefficients are exponentiated (based on Table 5, Model 1). Traditional trajectories have a solid fill; deviations are striped.

Il gap di reddito a 50-59 anni tra le donne che hanno avuto lunghi periodi di cura dei figli e quelle che ne hanno avuti di più brevi o non ne hanno avuti, si riduce nei paesi con un'alta partecipazione femminile al mercato del lavoro

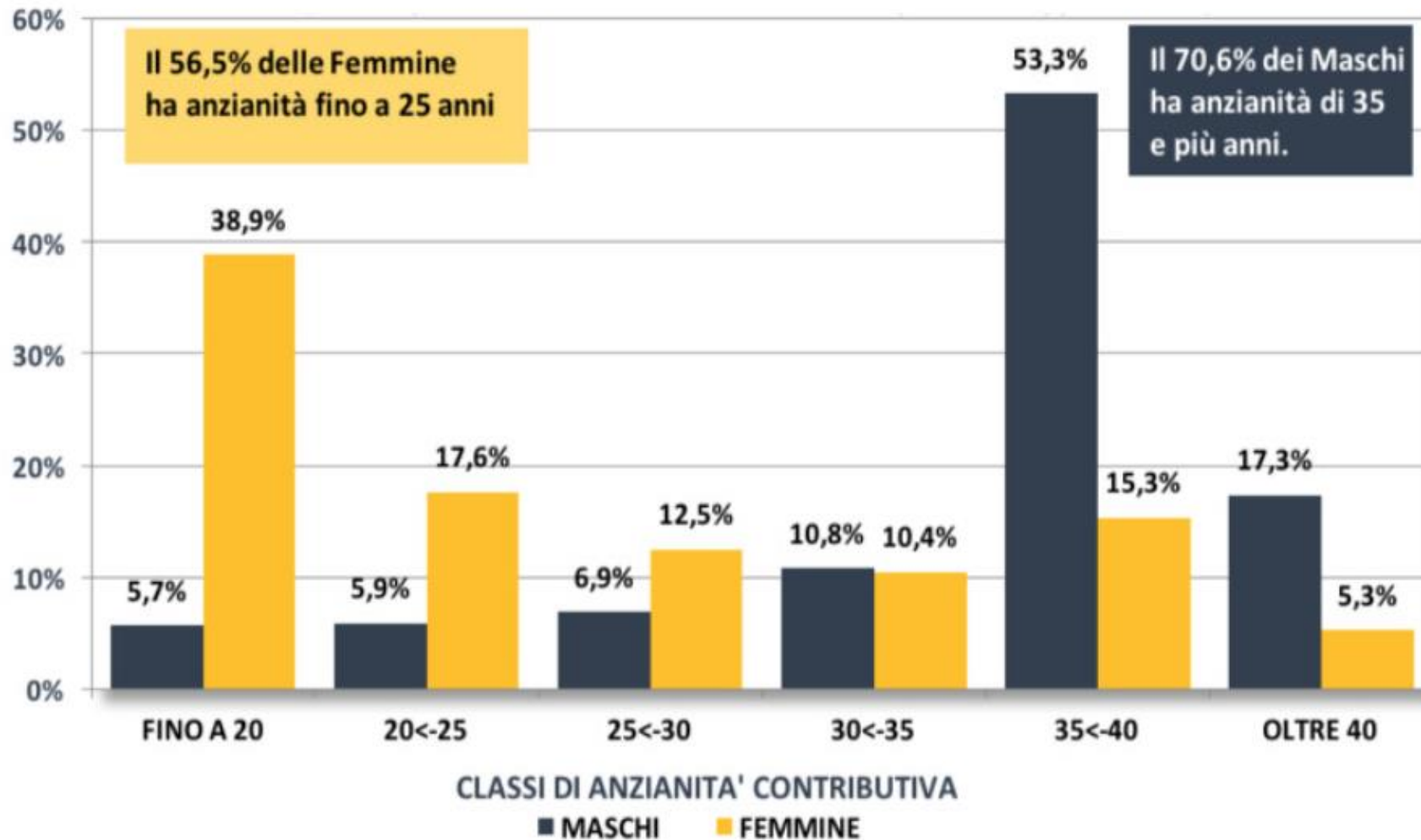
Paesi a bassa partecipazione femminile al mercato del lavoro hanno baso gap



Paesi a alta partecipazione femminile al mercato del lavoro hanno baso gap

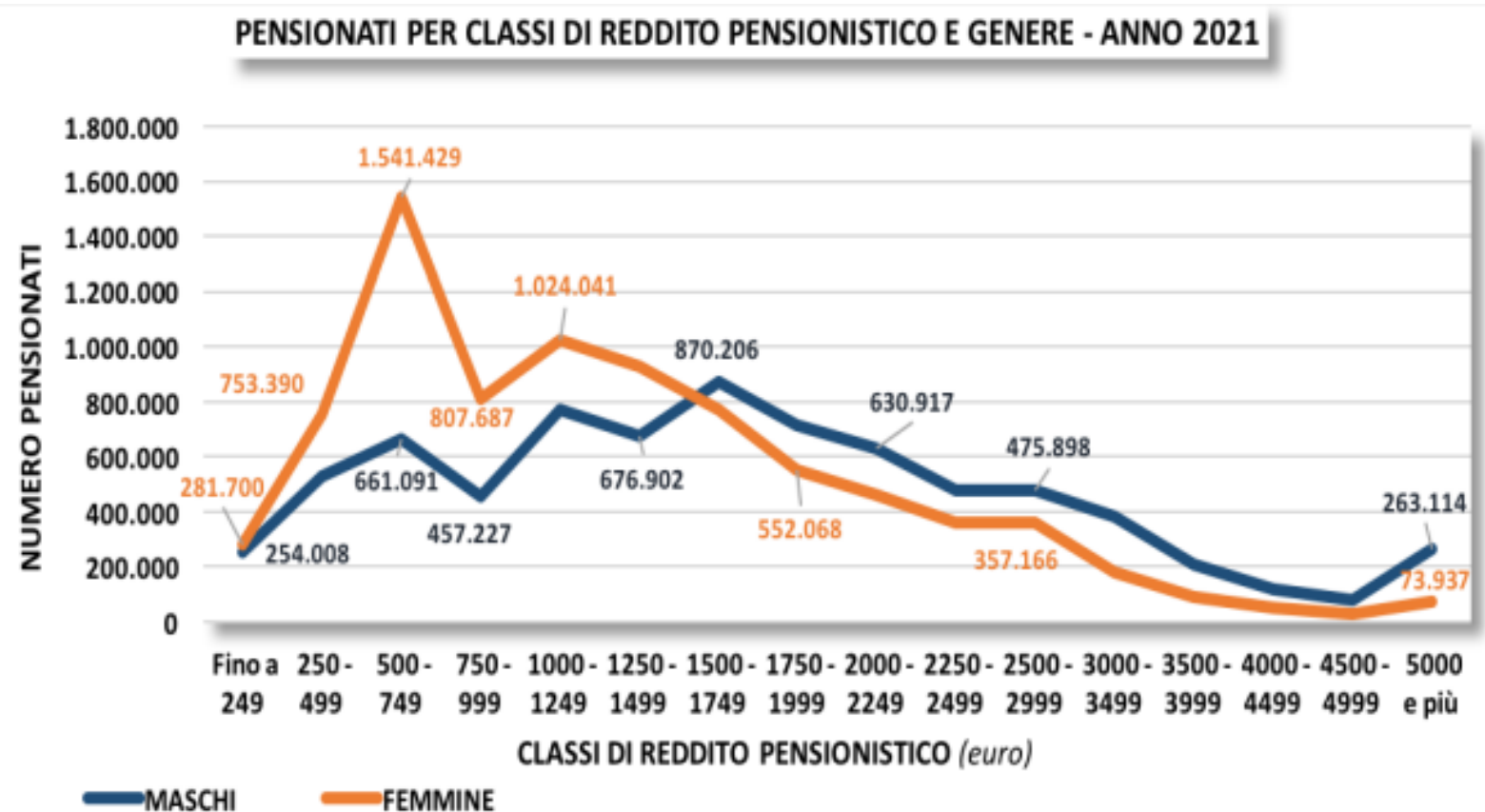
Fig. 5 Relative earnings of women employed at age 50–59 by type of family trajectory and level of female labor force participation in 1980 (*child with partner; stretched = 1*). Coefficients exponentiated (based on Table 5, Model 3). Traditional trajectories have a solid fill; deviations have no fill.

Figura 1: pensioni di anzianità e vecchiaia vigenti al 1.1.2012 per classi di anzianità e sesso (escluse pensioni in convenz. internazionale e pensioni supplementari)

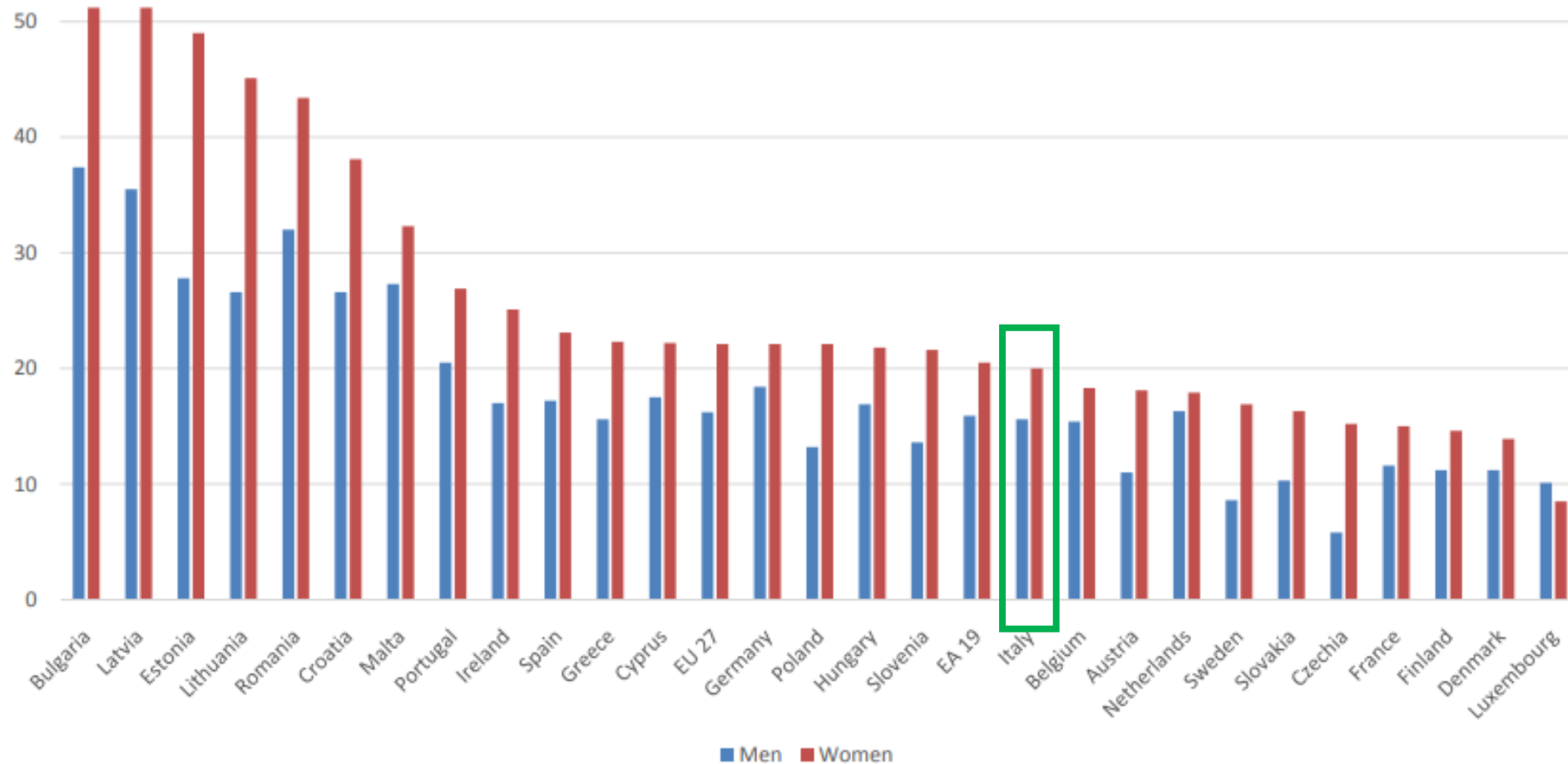


Fonte: elaborazione dati INPS e ISTAT

Le donne hanno pensioni mediamente inferiori agli uomini



Persone 65+ anni a rischio di povertà, 2021



Source: elaboration on Eurostat data, dataset on Income and Living Conditions (2023)

Le donne con carriere discontinue per ragioni di cura sono adeguatamente preparate per la pensione?

- Generazioni più anziane: dipendenza economica dal marito
- Generazioni più giovani esposte a un rischio di povertà più elevato in età anziana:
 - carriera discontinua
 - salari bassi
 - aumenta il rischio di separazione/divorzio
 - convivenza vs. matrimonio
 - Pensioni di reversibilità meno generose
 - scarsa alfabetizzazione finanziaria



UNIVERSITÀ
DI TRENTO
Dipartimento di
Sociologia e Ricerca Sociale

60
SOCIOLOGIA
1962-2022 | TRENTO



Center for Social Inequality Studies



UNIVERSITÀ
DI TRENTO



Grazie

agnese.vitali@unitn.it



@agnevitali